

# Je jaaropgave eenvoudig uitgelegd

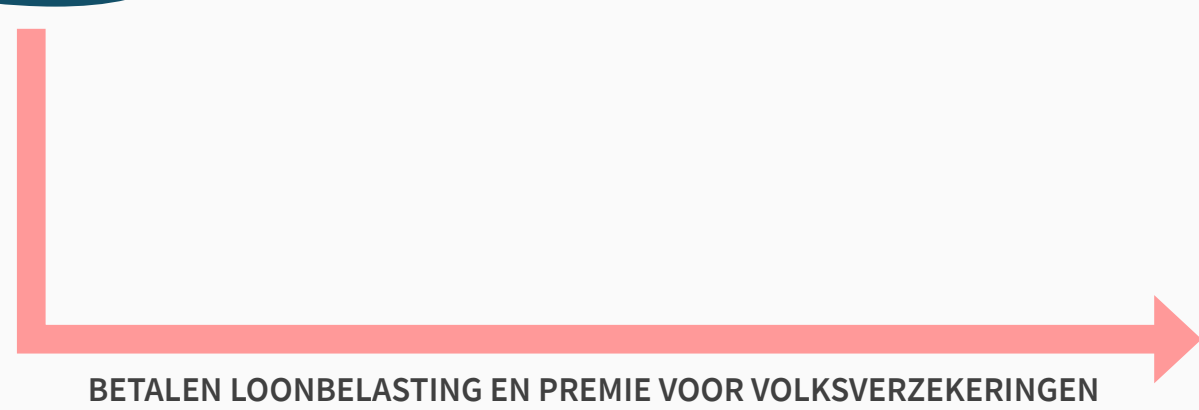
Jaarlijks ontvang je van je werkgever een jaaropgave. Heb je meerdere werkgevers, dan zal je van iedere werkgever een jaaropgave ontvangen. Maar wat staat er eigenlijk allemaal op de jaaropgave? Wat betekenen de begrippen? En wat heb je nodig bij de aangifte inkomstenbelasting? Dat leggen wij graag aan je uit!



Stel, jouw **fiscale jaarloon\*** is **€63.503**. Wat betekent dat en wat wordt er ingehouden?

\*Het fiscale jaarloon is het heffingsplichtig loon. Dit is het bruto jaarloon plus toeslagen en vergoedingen (zoals ploegentoeslag) en min de bruto inhoudingen (zoals pensioen).

Van je fiscale jaarloon betaal je **€22.813** aan loonbelasting en premie voor volksverzekeringen



#### Loon voor LH

Dit is het totale bedrag waarover loonheffing wordt berekend.

#### Ingehouden loonheffing

Het bedrag dat je aan loonbelasting en premie volksverzekeringen hebt betaald.

#### Verrekende arbeidskorting

Als je werkt, heb je recht op arbeidskorting. Hoeveel arbeidskorting je krijgt, is afhankelijk van je leeftijd en de hoogte van je inkomen. De arbeidskorting wordt alleen berekend over het tijdvakloon en niet over beloningen die je maar eenmaal per jaar ontvangt, zoals vakantiegeld. Met het bedrag 'Verrekende arbeidskorting' op de jaaropgave hoef je niets te doen. Dit is al verrekend.

#### Totaal premies werknemersverzekeringen

Het bedrag aan premies werknemersverzekeringen wordt door de werkgever afgedragen! Als werknemer hoef je hier niets mee te doen.

#### Loon ZVW

Het loon Zorgverzekeringswet is het bedrag waarover de inkomensafhankelijke bijdrage Zorgverzekeringswet berekend wordt.

#### Werkgeversheffing ZVW

In de meeste gevallen betaalt je werkgever of uitkeringsinstantie de werkgeversheffing ZVW. Je hoeft dan zelf geen bijdrage te betalen.

#### Verrekende levensloopverlofkorting

Als je gespaard hebt met de levensloopregeling en je neemt geld op van die spaarrekening voor onbetaald verlof of je koopt (een deel van) je levenslooptegoed af, dan krijg je de levensloopverlofkorting.

#### Loonheffingskorting op '1' of '0'?

Staat hier een '1'? Dan wordt de loonheffingskorting toegepast. Staat hier een '0'? Dan wordt de loonheffingskorting niet toegepast. Let op: er kan slechts bij één werkgever loonheffingskorting worden toegepast.

## Uitleg jaaropgave



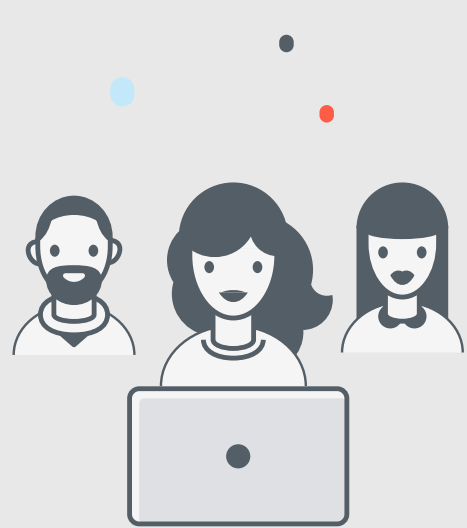
**loket.nl** **Jaaropgave 2019**

Werkgever: LOKET.NL, REITSEPLEIN 1, 5037 AA TILBURG

Werknemer: Clientnr: 11, Persnr: 12, JFW DE BAKKER, EMMASINGEL 31, 5611AZ EINDHOVEN

BSN:	098879066	
Tijdvak:	1-1-2019	31-12-2019
Loon voor LH:	63.503	
Ingehouden loonheffing:	22.813	
Verrekende arbeidskorting:	2.085	
Totaal premies werknemersverzekeringen:	5.514	
Loon ZVW:	63.503	
Ingehouden bijdrage ZVW:	0	
Werkgeversheffing ZVW:	3.562	
Verrekende levensloopverlofkorting:	0	
Kleur tabel:	wit	

Ingangsdatum	Loonheffingskorting
1-1-2019	1



**Vanaf 1 maart kun je jouw aangifte inkomstenbelasting doen. Dit kun je gemakkelijk online regelen. Veel gegevens zijn al bij de Belastingdienst bekend en worden automatisch ingevuld. Hartstikke handig! Een extra check kan echter geen kwaad. Houd daarom altijd jouw jaaropgave bij de hand en controleer of alle gegevens juist zijn bij de aangifte inkomstenbelasting!**